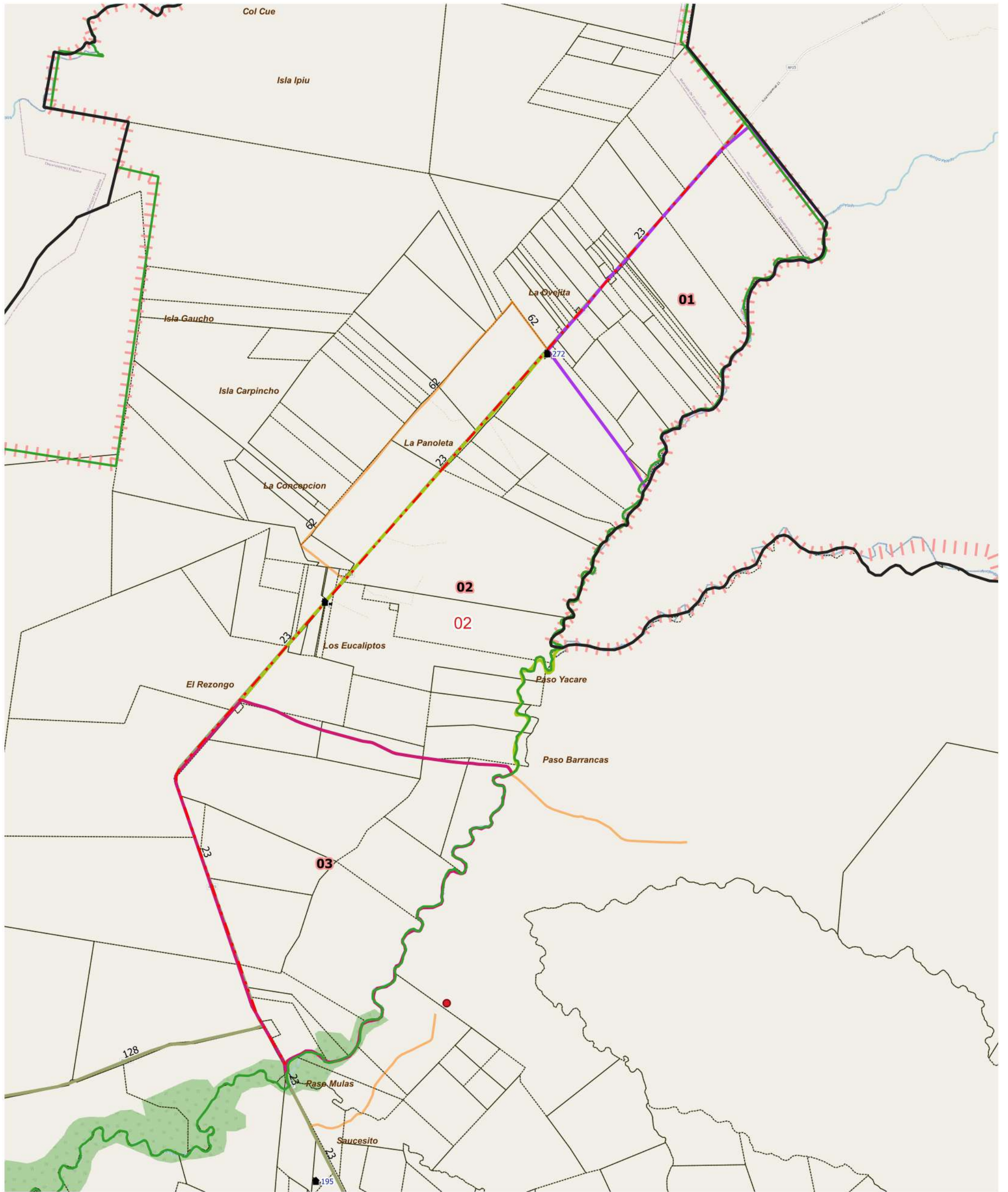


LEYENDA		Parajes: Nombres		Escuelas: N°		Red Vial		Límite de Municipios	
	Límite de Fracción		Envoltentes de Localidades (NO CENSAR Dentro)		Escuelas: N°		Pavimento		Límite de Municipios
	Límite de Radio		Localidades: Nombre		Viviendas Colectivas		Ripio		Parcelas Catastrales
							Suelo Seleccionado		
							Tierra		

DESCRIPCIÓN

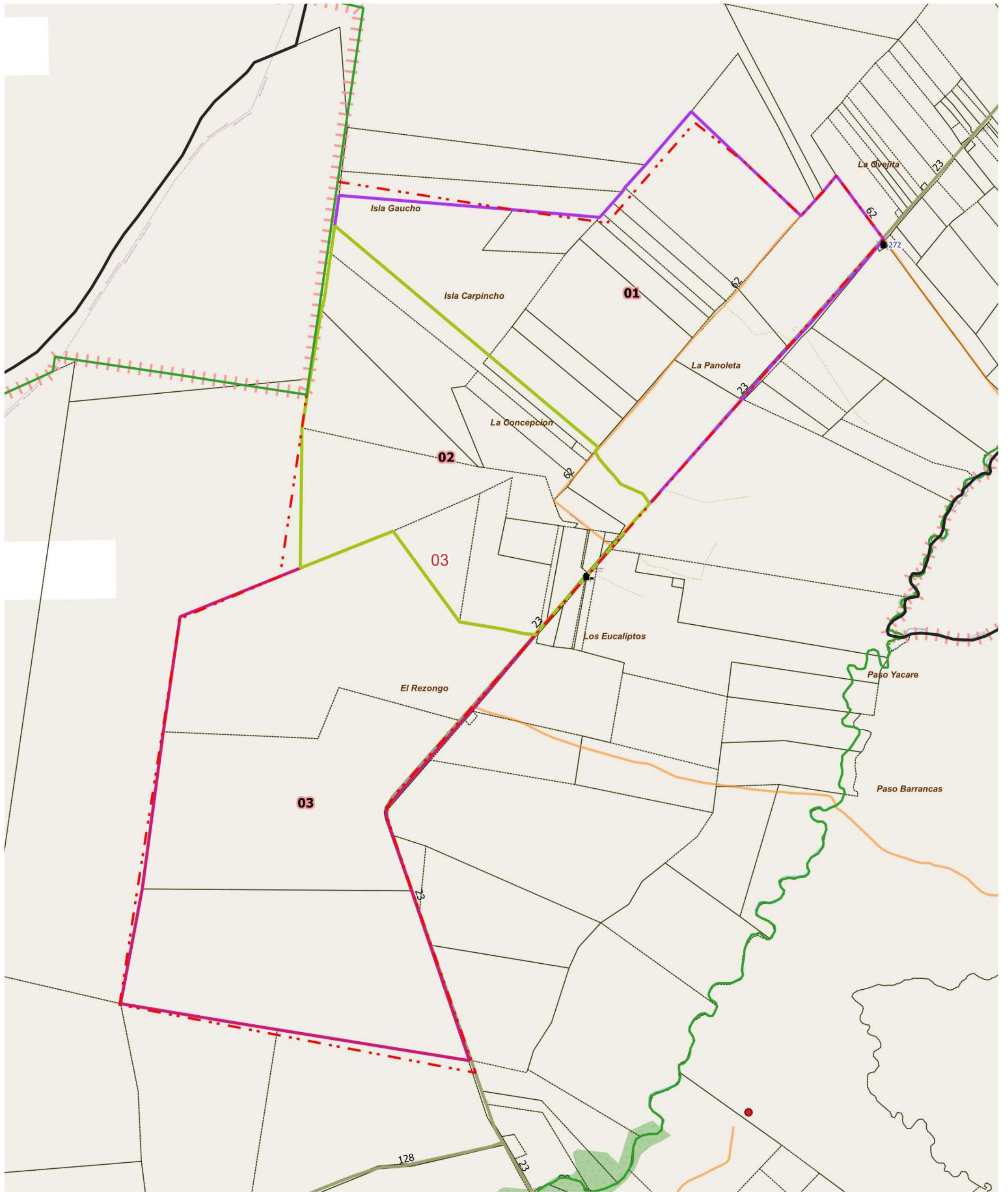
01 02



LEYENDA	Envoltentes de Localidades (NO CENSAR Dentro)	Parajes: Nombres	Escuelas: N°	Red Vial Pavimento	Red Vial Suelo Selecc.	Límite de Municipios	Imagen de Fondo: OSM Standard / Google Satellite
Límite de Radio	Localidades: Nombre	Viviendas Colectivas	Ripio	Tierra	Parcelas Catastrales		

DESCRIPCIÓN

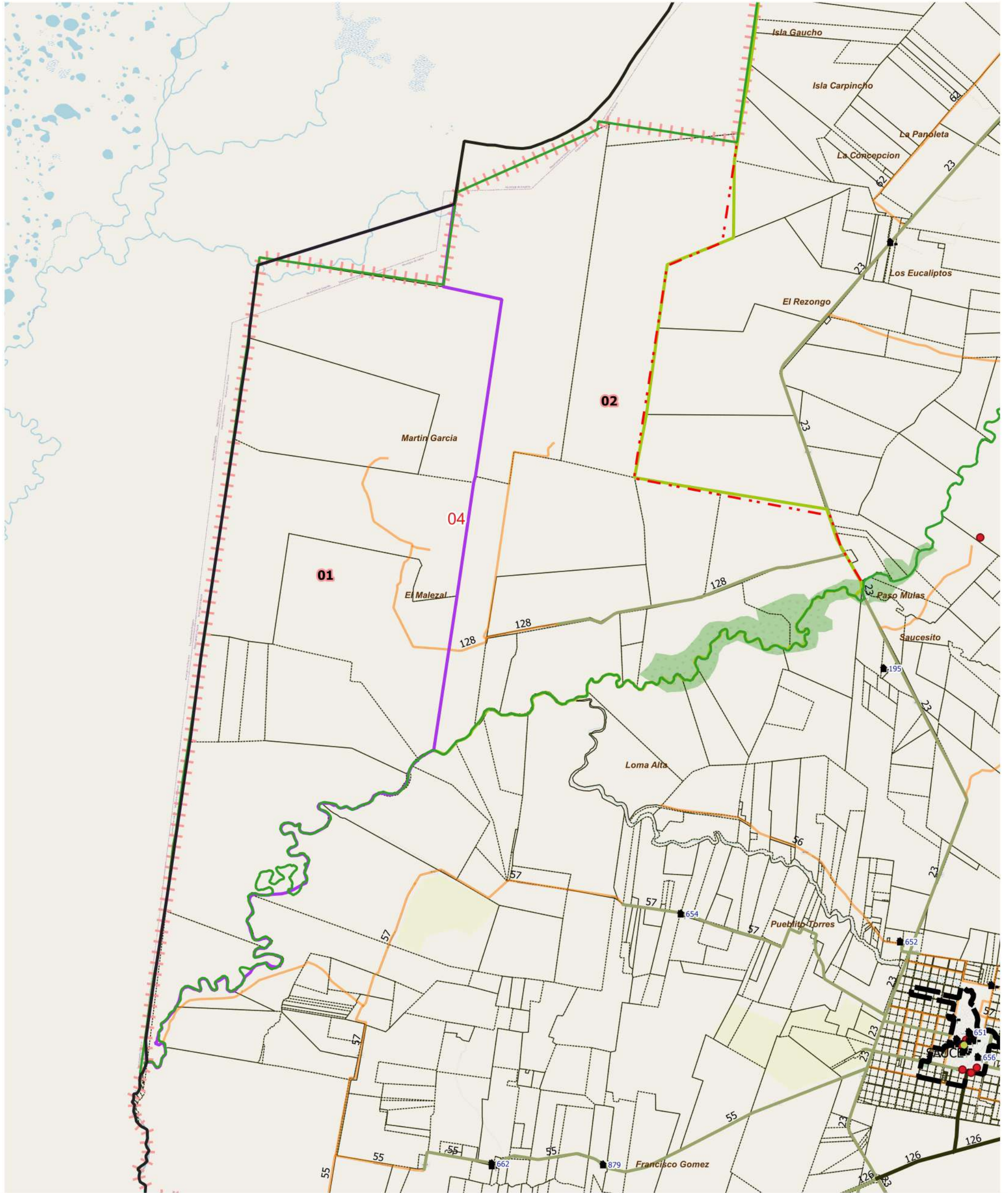
01 02 03



LEYENDA		Parajes: Nombres		Escuelas: N°		Red Vial		Límite de Municipios		Imagen de Fondo:	
	Límite de Fracción		Envoltantes de Localidades (NO CENSAR Dentro)		Escuelas: N°		Pavimento		Límite de Municipios	OSM Standard / Google Satellite	
	Límite de Radio		Localidades: Nombre		Viviendas Colectivas		Ripio		Parcelas Catastrales		
							Suelo Selecc.				
							Tierra				

DESCRIPCIÓN

01 02 03



LEYENDA	Límite de Fracción	Envoltentes de Localidades (NO CENSAR Dentro)	Parajes: Nombres	Escuelas: N°	Red Vial	Red Vial	Límite de Municipios	Imagen de Fondo: OSM Standard / Google Satellite
	Límite de Radio	Localidades: Nombre	Viviendas Colectivas	Pavimento	Suelo Seleccionado	Ripio	Parcelas Catastrales	
				Tierra				

DESCRIPCIÓN

01 02



UBICACIÓN GEOGRÁFICA

Provincia: (18) CORRIENTES

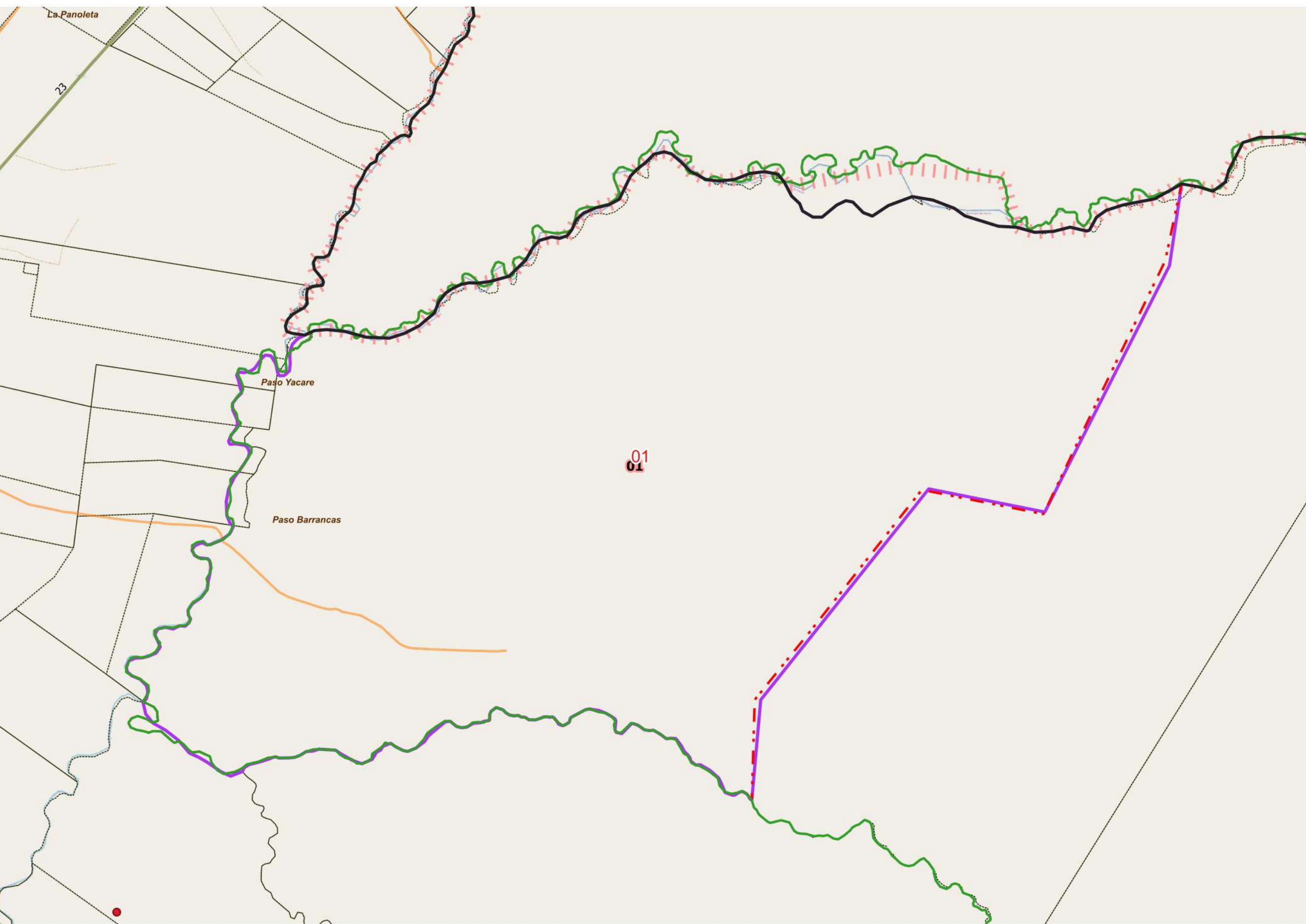
Depto: (175) SAUCE

Fracción: 02

Radio: 01

LEYENDA

-  Límite de Departamentos
-  Fracciones
-  Radio Urbano
-  Radio Rural o Mixto
-  Envolverte de Localidades (NO CENSAR Dentro)
-  Límite de Municipios
-  Parcelas Catastrales
- Parajes: Nombre
-  Localidades: Nombre
-  Escuelas: N°
-  Viviendas Colectivas (RELEVAR)
- Red Vial
-  Pavimento
-  Ripio
-  Suelo Seleccionado
-  Tierra
- Imagen de Fondo:
OSM Standard / Google Satellite



DESCRIPCIÓN

 01

Escala 1:55500
POSGAR94 / Faja 6 - EPSG:22186

Fuente: DPE - INDEC
Elaborado por: DPE - INDEC
Coordinación del Sistema
Geoestadístico
Fecha de Elaboración: 2022



UBICACIÓN GEOGRÁFICA

Provincia: (18) CORRIENTES

Depto: (175) SAUCE

Fracción: 02

Radio: 02

LEYENDA

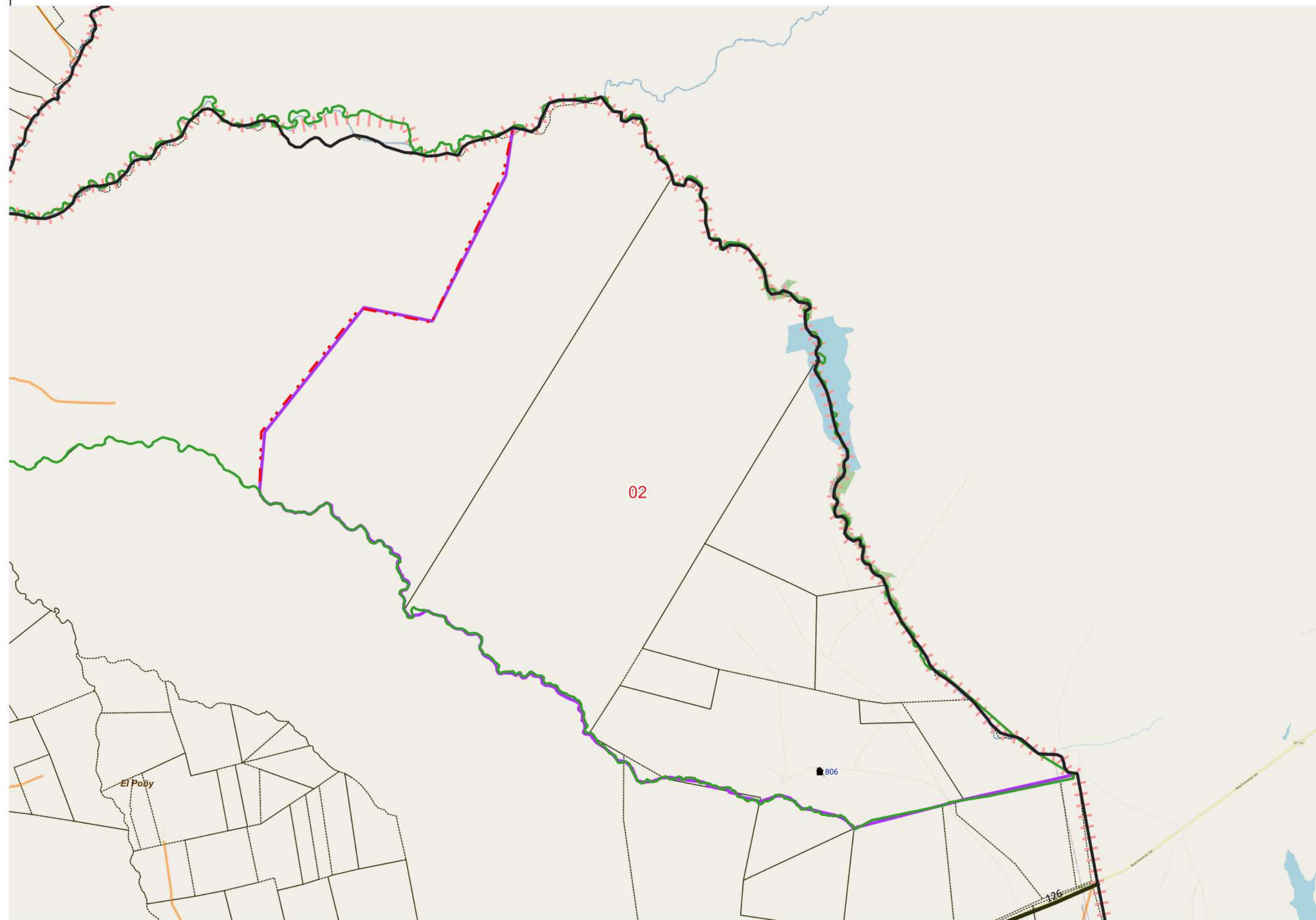
-  Límite de Departamentos
 -  Fracciones
 -  Radio Urbano
 -  Radio Rural o Mixto
 -  Envolverte de Localidades (NO CENSAR Dentro)
 -  Límite de Municipios
 -  Parcelas Catastrales
 - Parajes: Nombre
 -  Localidades: Nombre
 -  Escuelas: N°
 -  Viviendas Colectivas (RELEVAR)
 - Red Vial
 -  Pavimento
 -  Ripio
 -  Suelo Seleccionado
 -  Tierra
- Imagen de Fondo:
OSM Standard / Google Satellite

Escala 1:93800
POSGAR94 / Faja 6 - EPSG:22186

Fuente: DPE - INDEC
Elaborado por: DPE - INDEC
Coordinación del Sistema
Geoestadístico
Fecha de Elaboración: 2022

DESCRIPCIÓN

 01





UBICACIÓN GEOGRÁFICA

Provincia: (18) CORRIENTES

Depto: (175) SAUCE

Fracción: 03

Radio: 01

LEYENDA

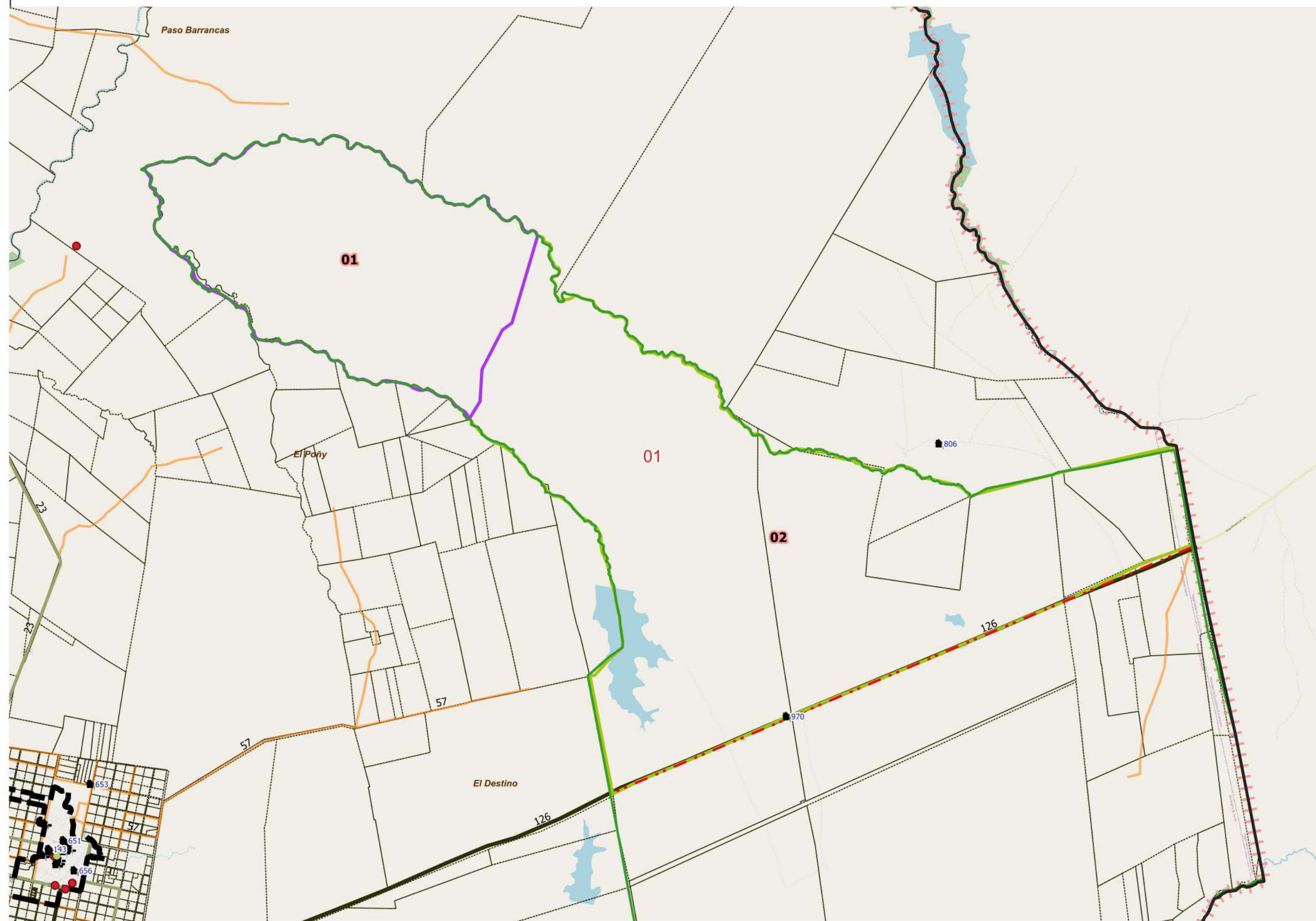
- ▭ Límite de Departamentos
 - ▭ Fracciones
 - ▭ Radio Urbano
 - ▭ Radio Rural o Mixto
 - ▭ Envolverte de Localidades (NO CENSAR Dentro)
 - ▭ Límite de Municipios
 - ▭ Parcelas Catastrales
 - Parajes: Nombre
 - Localidades: Nombre
 - ▣ Escuelas: N°
 - Viviendas Colectivas (RELEVAR)
 - Red Vial
 - ▬ Pavimento
 - ▬ Ripio
 - ▬ Suelo Seleccionado
 - ▬ Tierra
- Imagen de Fondo:
OSM Standard / Google Satellite

Escala 1:101700
POSGAR94 / Faja 6 - EPSG:22186

Fuente: DPE - INDEC
Elaborado por: DPE - INDEC
Coordinación del Sistema
Geoestadístico
Fecha de Elaboración: 2022

DESCRIPCIÓN

01 02





UBICACIÓN GEOGRÁFICA

Provincia: (18) CORRIENTES

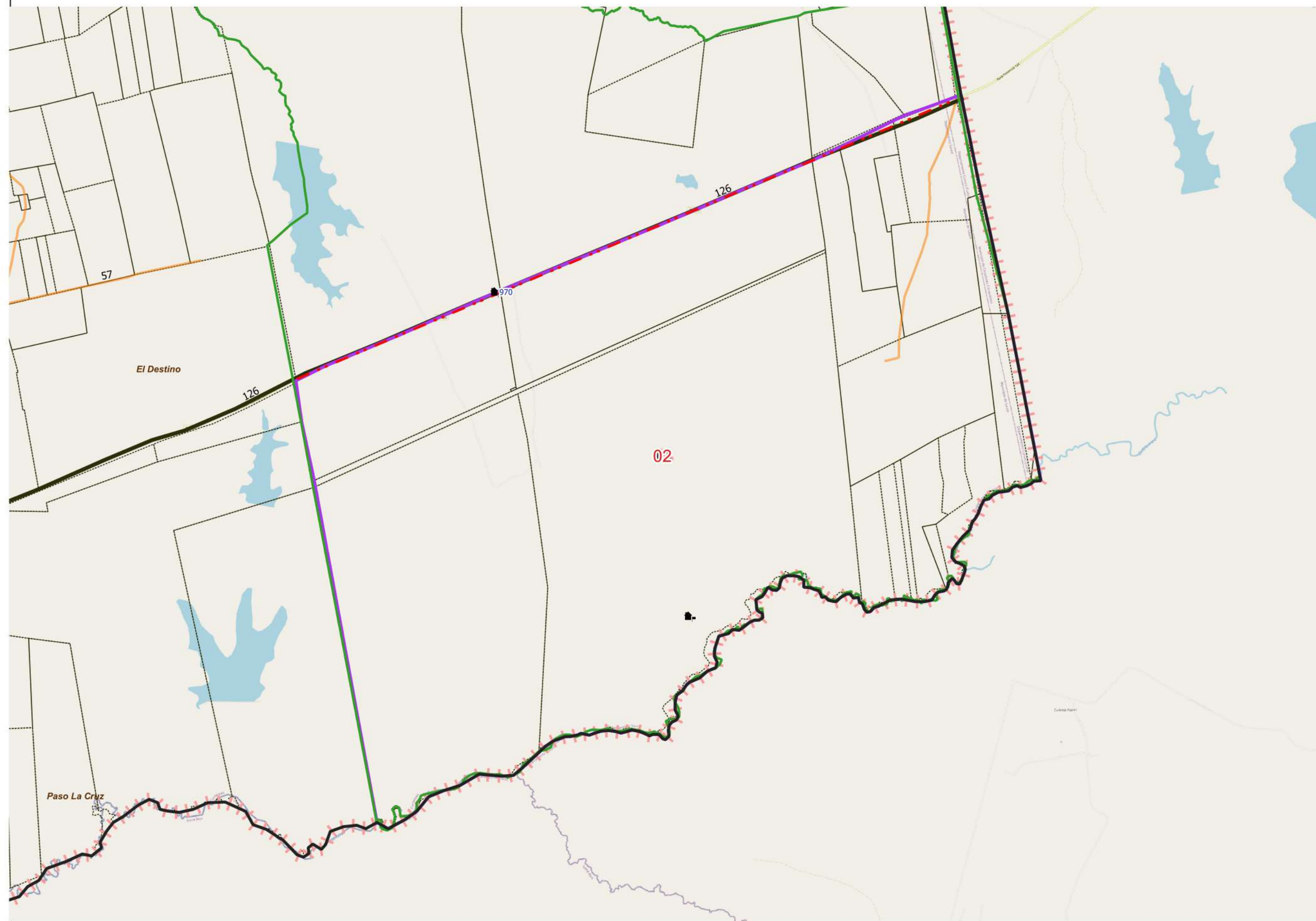
Depto: (175) SAUCE

Fracción: 03

Radio: 02

LEYENDA

- Límite de Departamentos
 - Fracciones
 - Radio Urbano
 - Radio Rural o Mixto
 - Envolverte de Localidades (NO CENSAR Dentro)
 - Límite de Municipios
 - Parcelas Catastrales
 - Parajes: Nombre
 - Localidades: Nombre
 - Escuelas: N°
 - Viviendas Colectivas (RELEVAR)
 - Red Vial
 - Pavimento
 - Ripio
 - Suelo Seleccionado
 - Tierra
- Imagen de Fondo:
OSM Standard / Google Satellite



DESCRIPCIÓN

01

Escala 1:88900
POSGAR94 / Faja 6 - EPSG:22186

Fuente: DPE - INDEC
Elaborado por: DPE - INDEC
Coordinación del Sistema
Geoestadístico
Fecha de Elaboración: 2022



UBICACIÓN GEOGRÁFICA

Provincia: (18) CORRIENTES

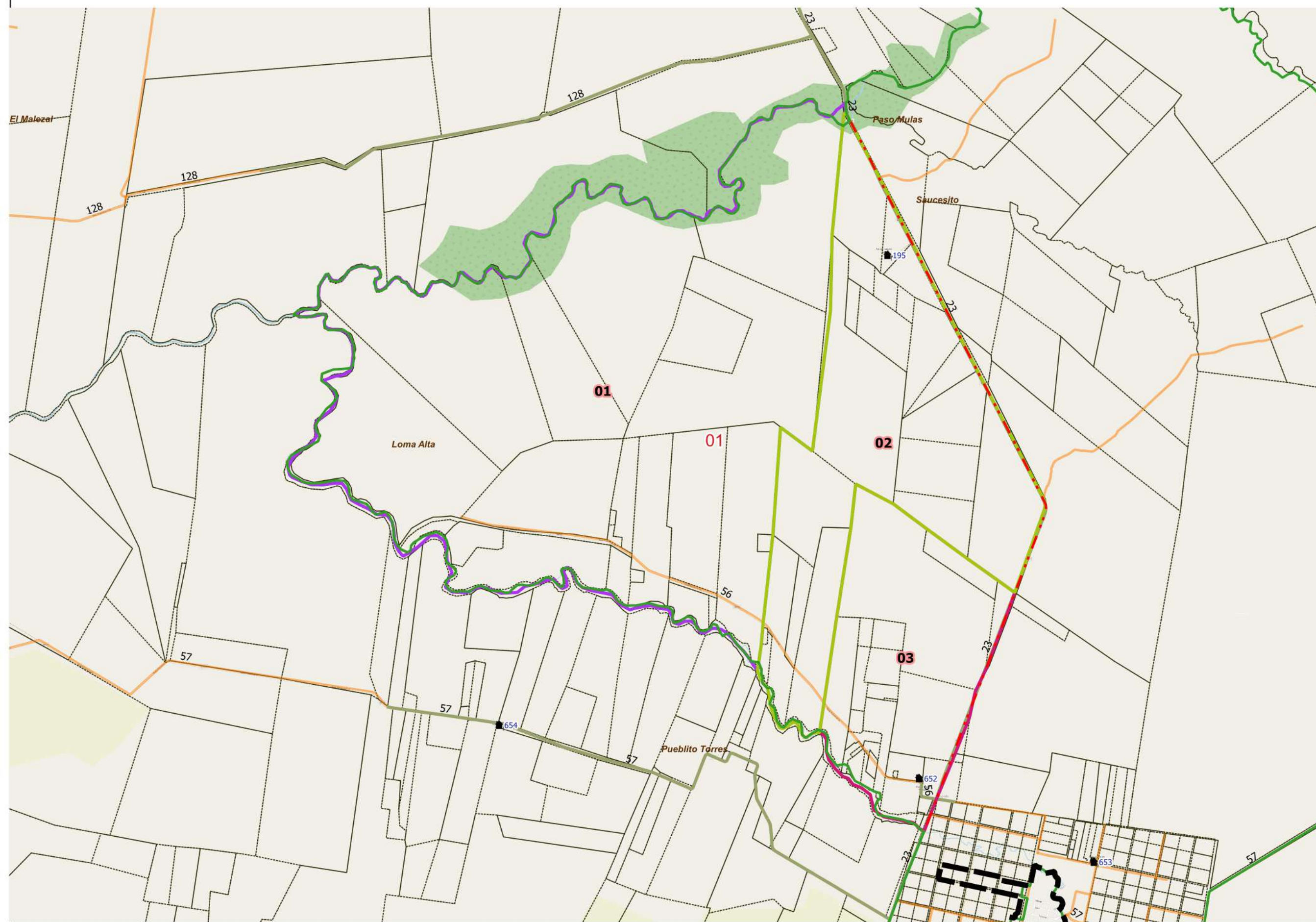
Depto: (175) SAUCE

Fracción: 04

Radio: 01

LEYENDA

- Límite de Departamentos
- Fracciones
- Radio Urbano
- Radio Rural o Mixto
- Envolverte de Localidades (NO CENSAR Dentro)
- Límite de Municipios
- Parcelas Catastrales
- Parajes: Nombre
- Localidades: Nombre
- Escuelas: N°
- Viviendas Colectivas (RELEVAR)
- Red Vial
- Pavimento
- Ripio
- Suelo Seleccionado
- Tierra
- Imagen de Fondo: OSM Standard / Google Satellite

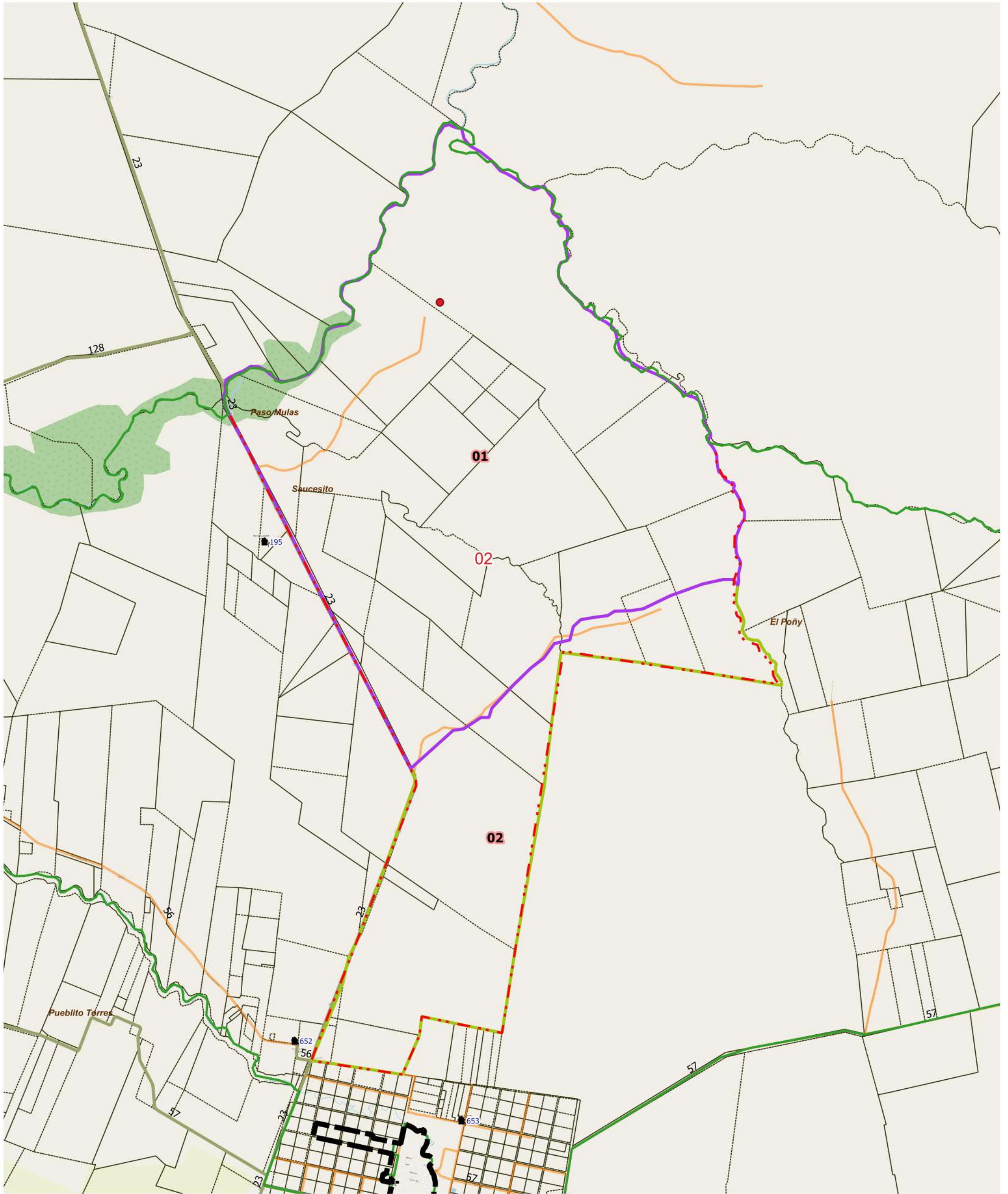


DESCRIPCIÓN

- 01
- 02
- 03

Escala 1:63800
POSGAR94 / Faja 6 - EPSG:22186

Fuente: DPE - INDEC
Elaborado por: DPE - INDEC
Coordinación del Sistema Geoestadístico
Fecha de Elaboración: 2022



LEYENDA	Envoltentes de Localidades (NO CENSAR Dentro)	Parajes: Nombres	Escuelas: N°	Red Vial	Red Vial	Límite de Municipios	Imagen de Fondo: OSM Standard / Google Satellite
Límite de Fracción	Localidades: Nombre	Viviendas Colectivas	Pavimento	Suelo Selecc.	Límite de Municipios	Parcelas Catastrales	
Límite de Radio			Ripio	Tierra			

DESCRIPCIÓN

01 02



UBICACIÓN GEOGRÁFICA

Provincia: (18) CORRIENTES

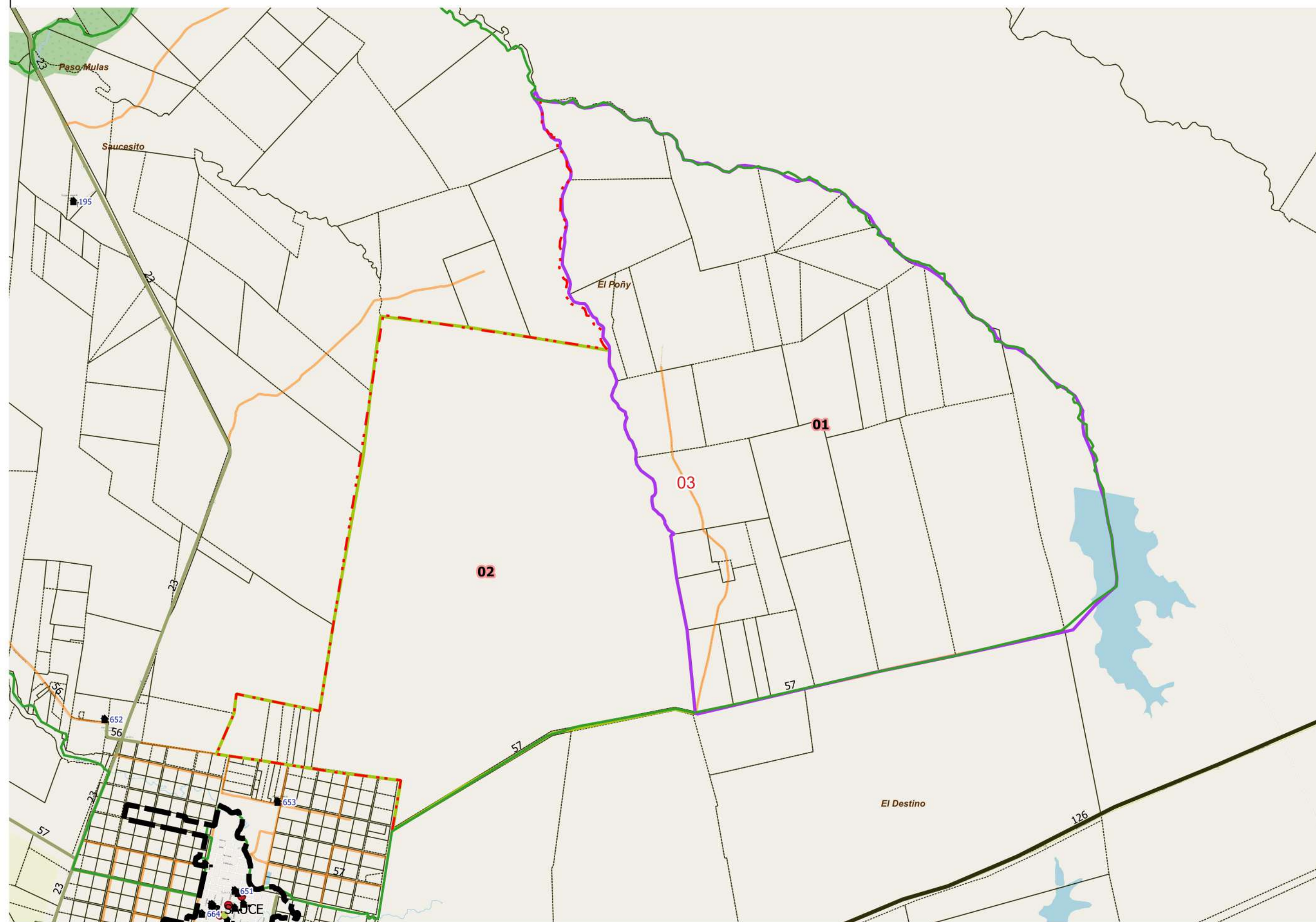
Depto: (175) SAUCE

Fracción: 04

Radio: 03

LEYENDA

- Límite de Departamentos
- Fracciones
- Radio Urbano
- Radio Rural o Mixto
- Envolverte de Localidades (NO CENSAR Dentro)
- Límite de Municipios
- Parcelas Catastrales
- Parajes: Nombre
- Localidades: Nombre
- Escuelas: N°
- Viviendas Colectivas (RELEVAR)
- Red Vial
- Pavimento
- Ripio
- Suelo Seleccionado
- Tierra
- Imagen de Fondo:
OSM Standard / Google Satellite



DESCRIPCIÓN

- 01
- 02

Escala 1:64500
POSGAR94 / Faja 6 - EPSG:22186

Fuente: DPE - INDEC
Elaborado por: DPE - INDEC
Coordinación del Sistema
Geoestadístico
Fecha de Elaboración: 2022



UBICACIÓN GEOGRÁFICA

Provincia: (18) CORRIENTES

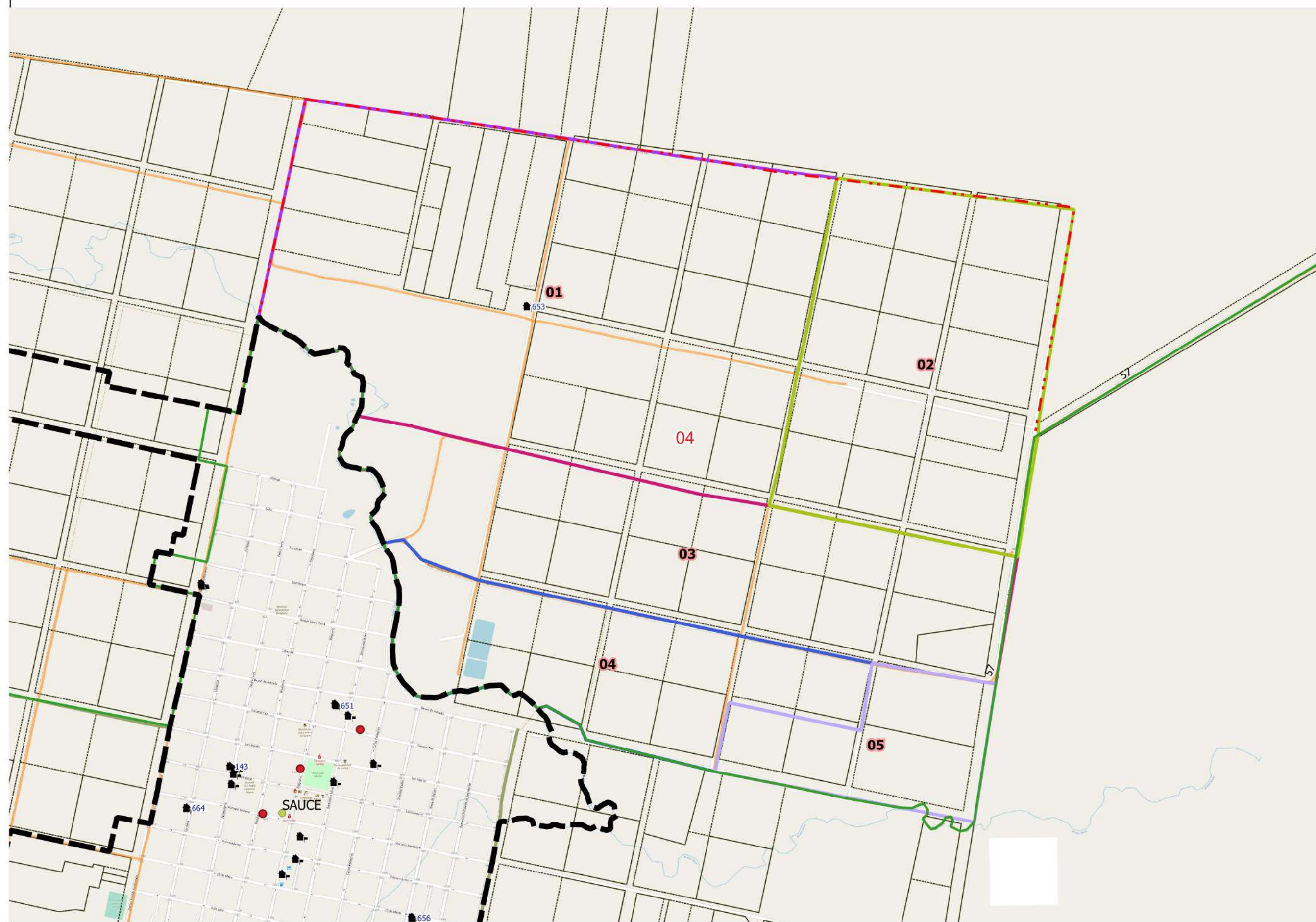
Depto: (175) SAUCE

Fracción: 04

Radio: 04

LEYENDA

- Límite de Departamentos
 - Fracciones
 - Radio Urbano
 - Radio Rural o Mixto
 - Envolverte de Localidades (NO CENSAR Dentro)
 - Límite de Municipios
 - Parcelas Catastrales
 - Parajes: Nombre
 - Localidades: Nombre
 - Escuelas: N°
 - Viviendas Colectivas (RELEVAR)
 - Red Vial
 - Pavimento
 - Ripio
 - Suelo Seleccionado
 - Tierra
- Imagen de Fondo:
OSM Standard / Google Satellite



DESCRIPCIÓN

- 01
- 02
- 03
- 04
- 05

Escala 1:14400
POSGAR94 / Faja 6 - EPSG:22186
Fuente: DPE - INDEC
Elaborado por: DPE - INDEC
Coordinación del Sistema Geoadistístico
Fecha de Elaboración: 2022



UBICACIÓN GEOGRÁFICA

Provincia: (18) CORRIENTES

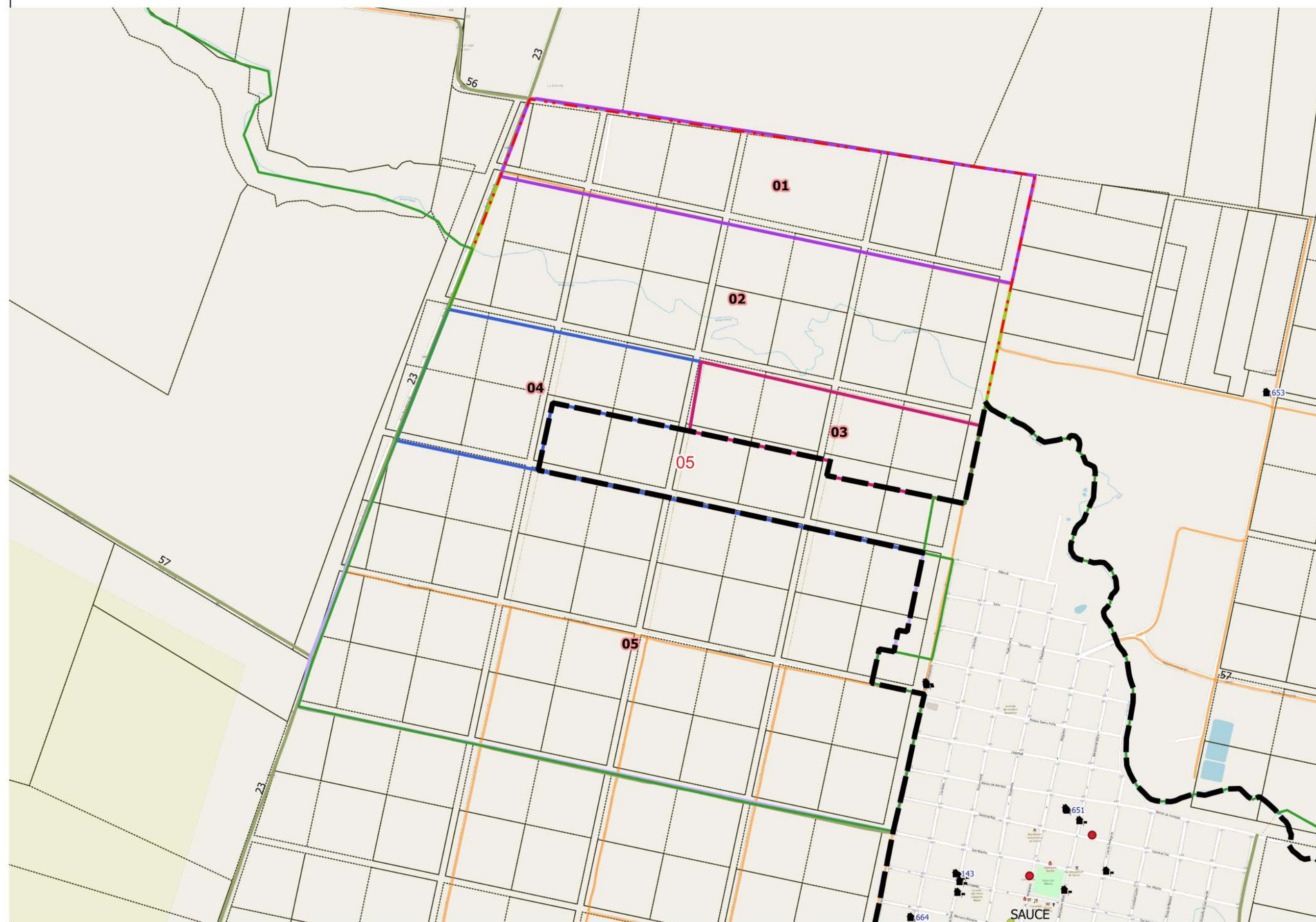
Depto: (175) SAUCE

Fracción: 04

Radio: 05

LEYENDA

- Límite de Departamentos
- Fracciones
- Radio Urbano
- Radio Rural o Mixto
- Envolverte de Localidades (NO CENSAR Dentro)
- Límite de Municipios
- Parcelas Catastrales
- Parajes: Nombre
- Localidades: Nombre
- Escuelas: N°
- Viviendas Colectivas (RELEVAR)
- Red Vial
- Pavimento
- Ripio
- Suelo Seleccionado
- Tierra
- Imagen de Fondo: OSM Standard / Google Satellite



DESCRIPCIÓN

- 01
- 02
- 03
- 04
- 05

Escala 1:13700
 POSGAR94 / Faja 6 - EPSG:22186
 Fuente: DPE - INDEC
 Elaborado por: DPE - INDEC
 Coordinación del Sistema Geoadistístico
 Fecha de Elaboración: 2022



UBICACIÓN GEOGRÁFICA

Provincia: (18) CORRIENTES

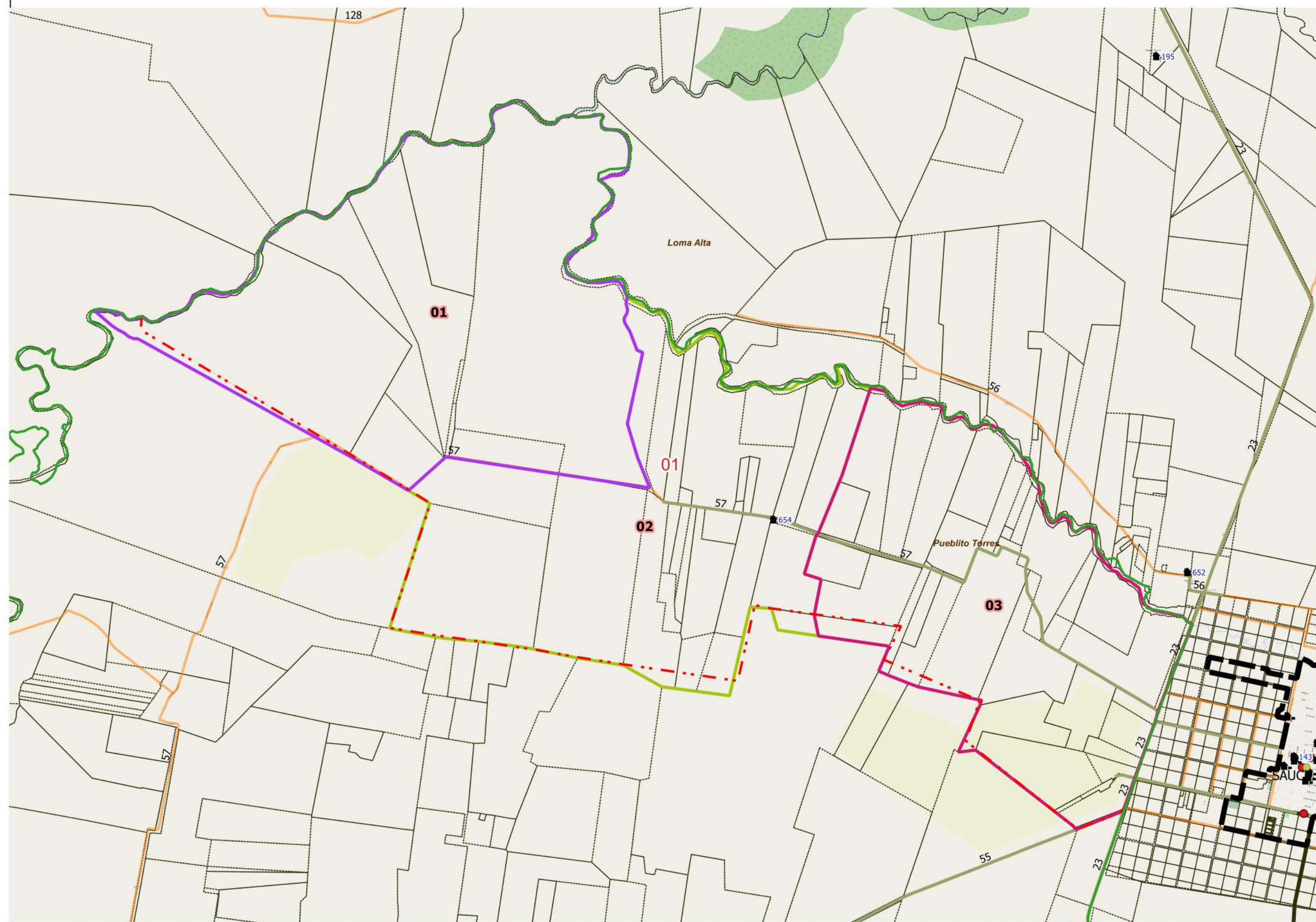
Depto: (175) SAUCE

Fracción: 05

Radio: 01

LEYENDA

- Límite de Departamentos
 - Fracciones
 - Radio Urbano
 - Radio Rural o Mixto
 - Envoltorio de Localidades (NO CENSAR Dentro)
 - Límite de Municipios
 - Parcelas Catastrales
 - Parajes: Nombre
 - Localidades: Nombre
 - Escuelas: N°
 - Viviendas Colectivas (RELEVAR)
 - Red Vial
 - Pavimento
 - Ripio
 - Suelo Seleccionado
 - Tierra
- Imagen de Fondo:
OSM Standard / Google Satellite



DESCRIPCIÓN

- 01
- 02
- 03

Escala 1:64700
POSGAR94 / Faja 6 - EPSG:22186

Fuente: DPE - INDEC
Elaborado por: DPE - INDEC
Coordinación del Sistema
Geoestadístico
Fecha de Elaboración: 2022



UBICACIÓN GEOGRÁFICA

Provincia: (18) CORRIENTES

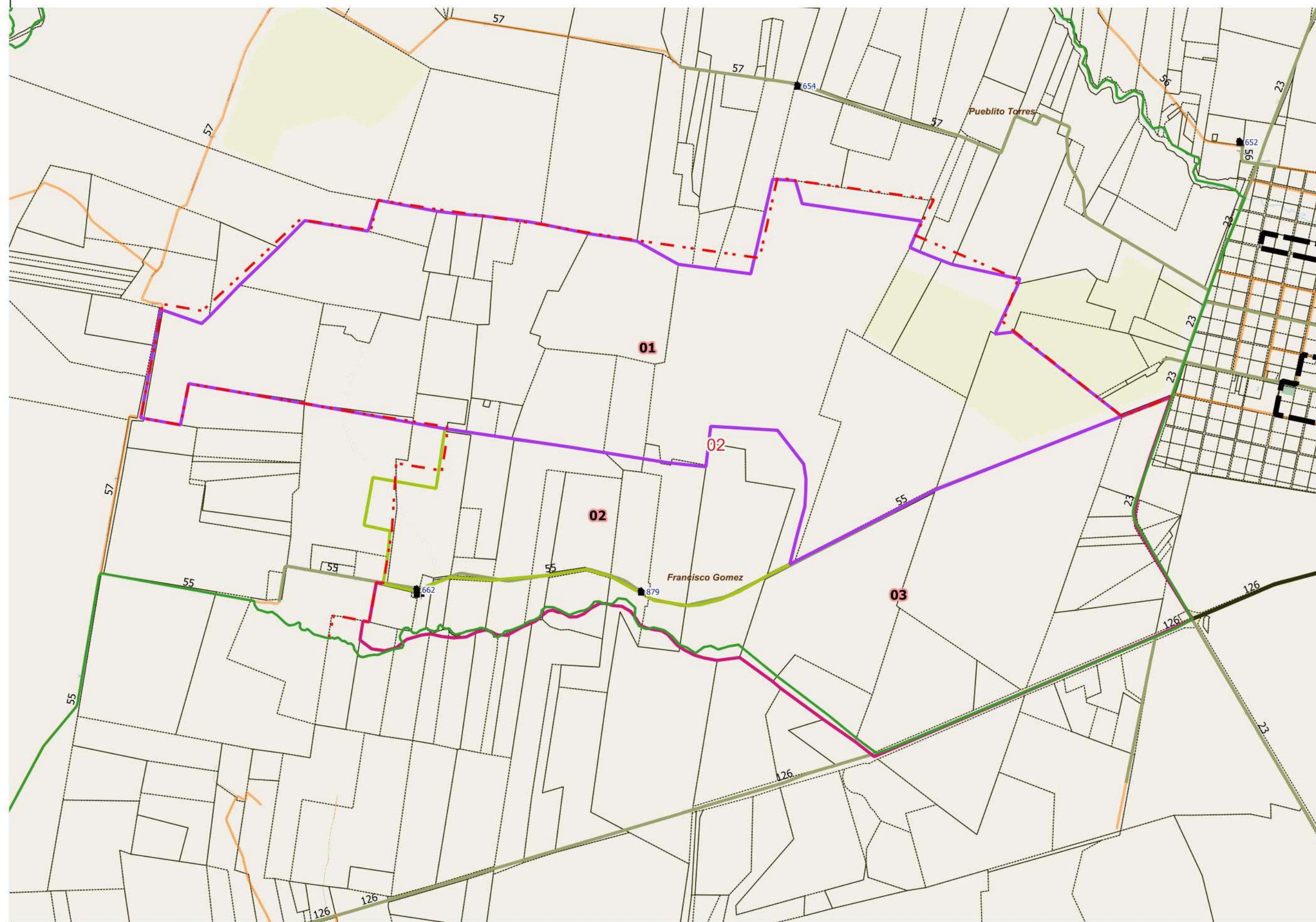
Depto: (175) SAUCE

Fracción: 05

Radio: 02

LEYENDA

- Límite de Departamentos
 - Fracciones
 - Radio Urbano
 - Radio Rural o Mixto
 - Envoltura de Localidades (NO CENSAR Dentro)
 - Límite de Municipios
 - Parcelas Catastrales
 - Parajes: Nombre
 - Localidades: Nombre
 - Escuelas: N°
 - Viviendas Colectivas (RELEVAR)
 - Red Vial
 - Pavimento
 - Ripio
 - Suelo Seleccionado
 - Tierra
- Imagen de Fondo:
OSM Standard / Google Satellite

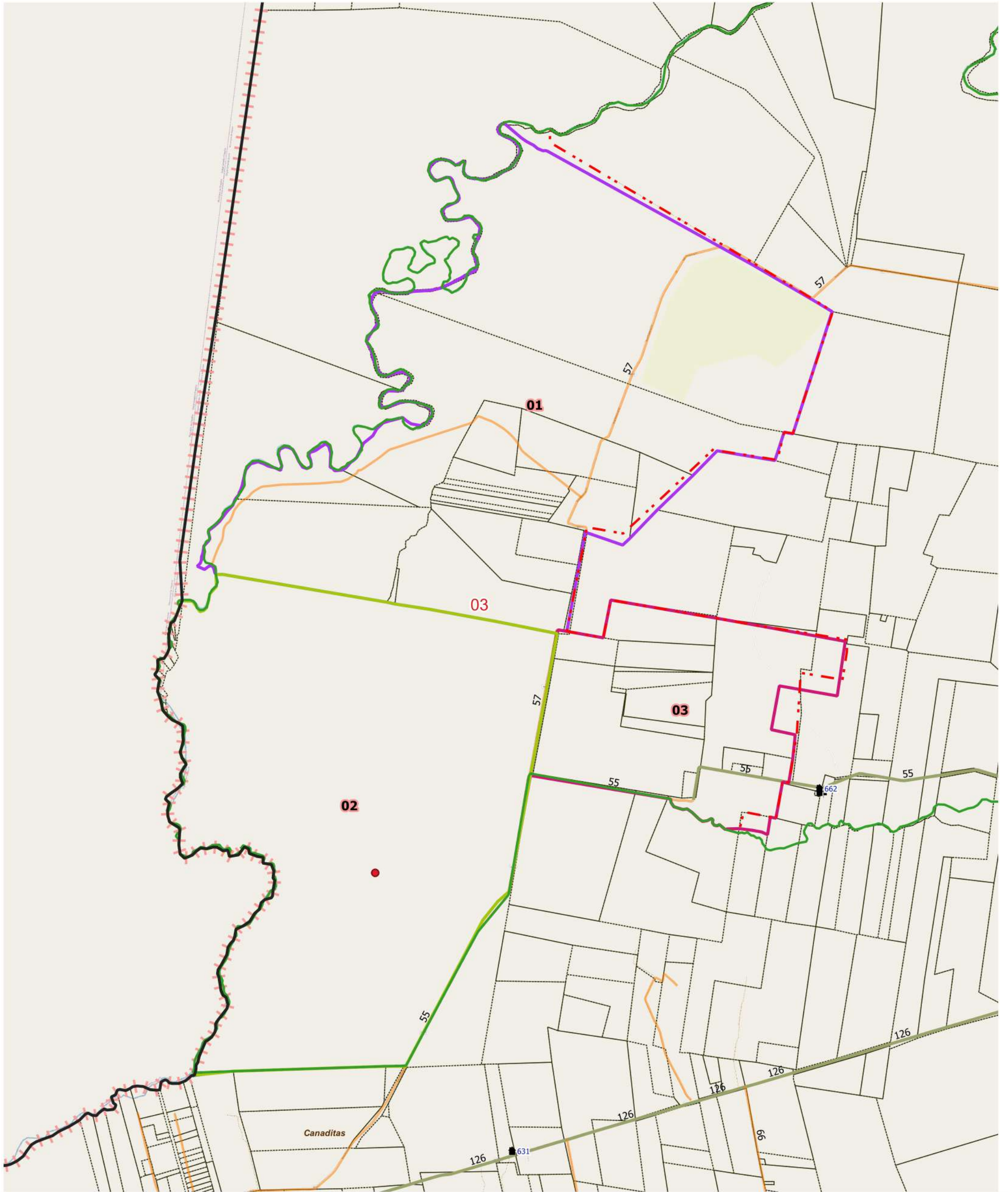


DESCRIPCIÓN

- 01
- 02
- 03

Escala 1:60600
POSGAR94 / Faja 6 - EPSG:22186

Fuente: DPE - INDEC
Elaborado por: DPE - INDEC
Coordinación del Sistema
Geoestadístico
Fecha de Elaboración: 2022



LEYENDA	Envoltentes de Localidades (NO CENSAR Dentro)	Parajes: Nombres	Escuelas: N°	Red Vial	Red Vial	Límite de Municipios	Imagen de Fondo: OSM Standard / Google Satellite	
Límite de Fracción	Localidades: Nombre	Viviendas Colectivas	Escuelas: N°	Pavimento	Suelo Seleccionado	Límite de Radio		Parcelas Catastrales
Límite de Radio				Ripio	Tierra			

DESCRIPCIÓN

01 02 03



UBICACIÓN GEOGRÁFICA

Provincia: (18) CORRIENTES

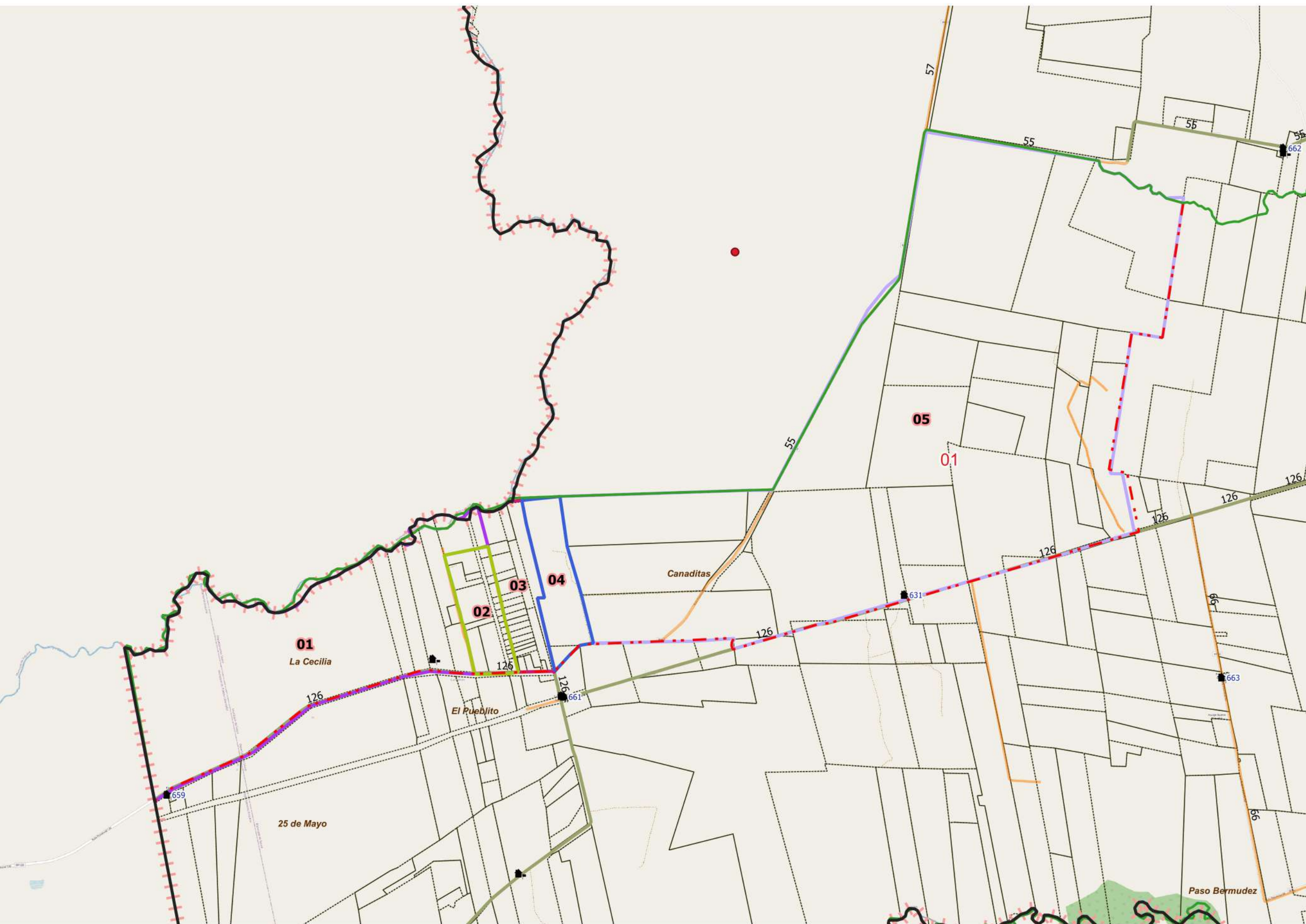
Depto: (175) SAUCE

Fracción: 06

Radio: 01

LEYENDA

- Límite de Departamentos
- Fracciones
- Radio Urbano
- Radio Rural o Mixto
- Envoltura de Localidades (NO CENSAR Dentro)
- Límite de Municipios
- Parcelas Catastrales
- Parajes: Nombre
- Localidades: Nombre
- Escuelas: N°
- Viviendas Colectivas (RELEVAR)
- Red Vial
- Pavimento
- Ripio
- Suelo Seleccionado
- Tierra
- Imagen de Fondo:
OSM Standard / Google Satellite



DESCRIPCIÓN

- 01
- 02
- 03
- 04
- 05

Escala 1:54000
 POSGAR94 / Faja 6 - EPSG:22186
 Fuente: DPE - INDEC
 Elaborado por: DPE - INDEC
 Coordinación del Sistema
 Geoestadístico
 Fecha de Elaboración: 2022



UBICACIÓN GEOGRÁFICA

Provincia: (18) CORRIENTES

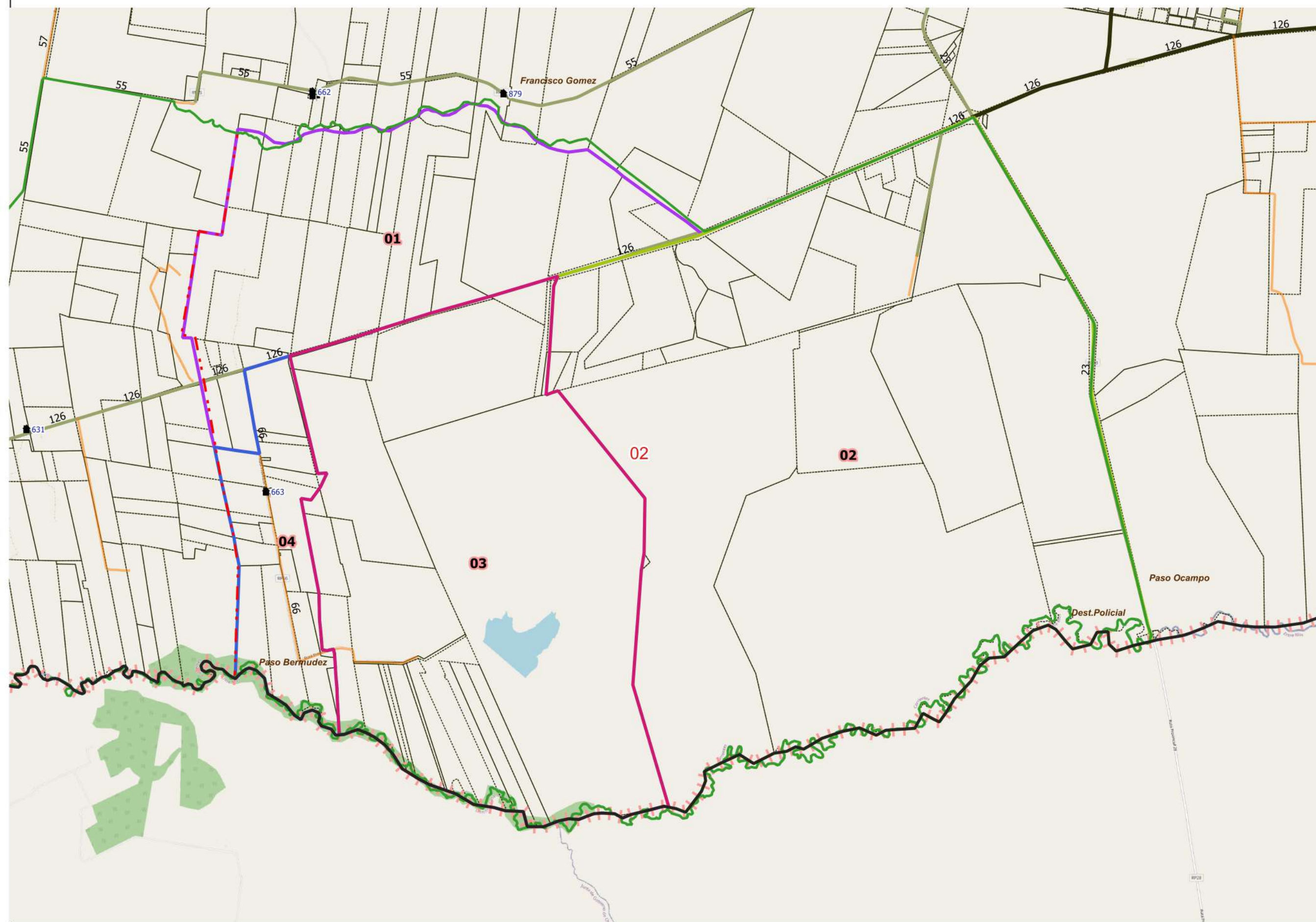
Depto: (175) SAUCE

Fracción: 06

Radio: 02

LEYENDA

- Límite de Departamentos
 - Fracciones
 - Radio Urbano
 - Radio Rural o Mixto
 - Envolverte de Localidades (NO CENSAR Dentro)
 - Límite de Municipios
 - Parcelas Catastrales
 - Parajes: Nombre
 - Localidades: Nombre
 - Escuelas: N°
 - Viviendas Colectivas (RELEVAR)
 - Red Vial
 - Pavimento
 - Ripio
 - Suelo Seleccionado
 - Tierra
- Imagen de Fondo:
OSM Standard / Google Satellite



DESCRIPCIÓN

- 01
- 02
- 03
- 04

Escala 1:71100
POSGAR94 / Faja 6 - EPSG:22186

Fuente: DPE - INDEC
Elaborado por: DPE - INDEC
Coordinación del Sistema Geoadistístico
Fecha de Elaboración: 2022



UBICACIÓN GEOGRÁFICA

Provincia: (18) CORRIENTES

Depto: (175) SAUCE

Fracción: 06

Radio: 03

LEYENDA

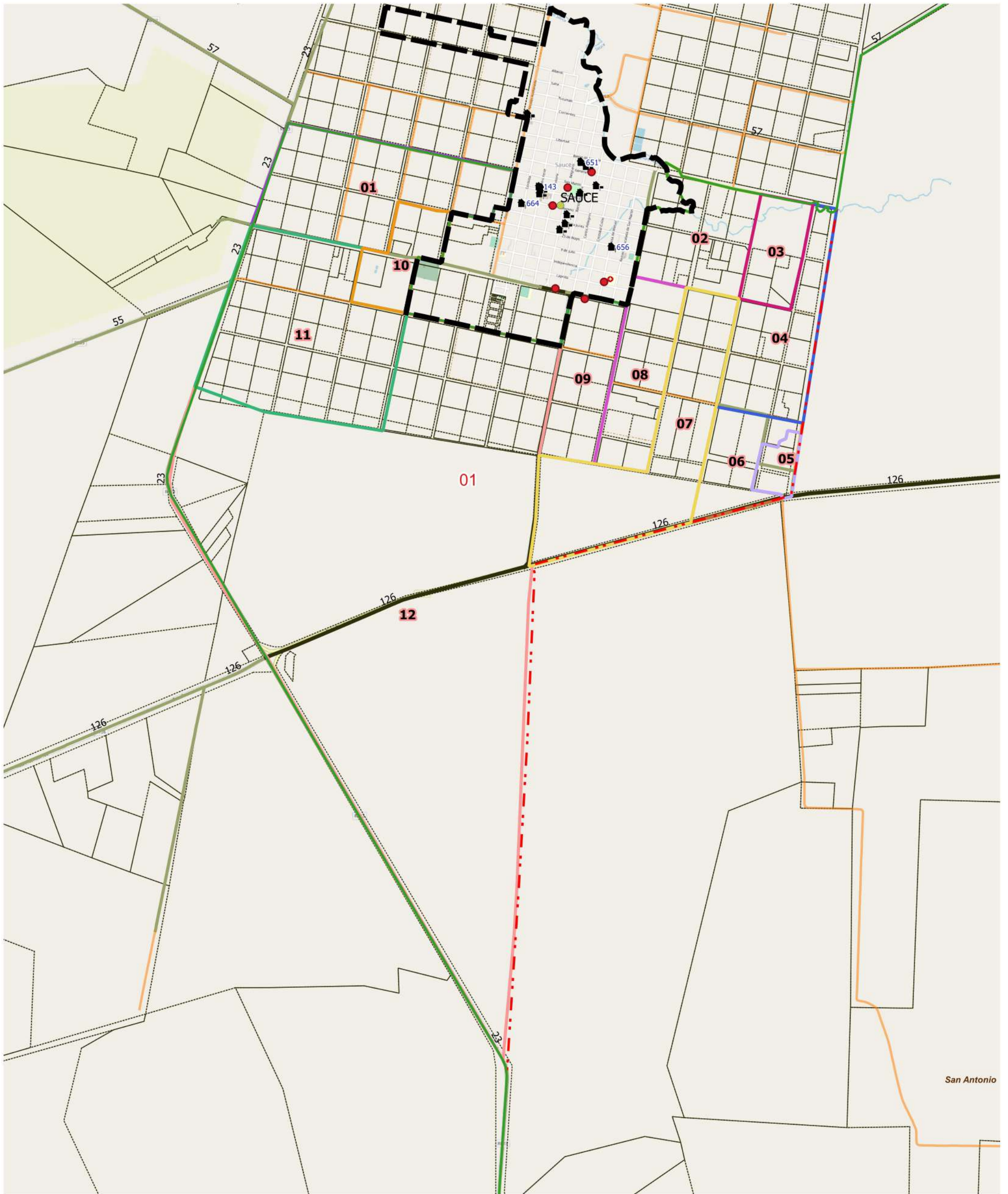
- Límite de Departamentos
 - Fracciones
 - Radio Urbano
 - Radio Rural o Mixto
 - Envolverte de Localidades (NO CENSAR Dentro)
 - Límite de Municipios
 - Parcelas Catastrales
 - Parajes: Nombre
 - Localidades: Nombre
 - Escuelas: N°
 - Viviendas Colectivas (RELEVAR)
 - Red Vial
 - Pavimento
 - Ripio
 - Suelo Seleccionado
 - Tierra
- Imagen de Fondo:
OSM Standard / Google Satellite

DESCRIPCIÓN

- 01
- 02
- 03
- 04
- 05
- 06

Escala 1:59400
POSGAR94 / Faja 6 - EPSG:22186

Fuente: DPE - INDEC
Elaborado por: DPE - INDEC
Coordinación del Sistema
Geoestadístico
Fecha de Elaboración: 2022



LEYENDA	Límite de Fracción	Envoltentes de Localidades (NO CENSAR Dentro)	Parajes: Nombres	Escuelas: N°	Red Vial Pavimento	Red Vial Suelo Seleccionado	Límite de Municipios	Imagen de Fondo: OSM Standard / Google Satellite
	Límite de Radio	Localidades: Nombre	Viviendas Colectivas	Ripio	Tierra	Parcelas Catastrales		

DESCRIPCIÓN

01	03	05	07	09	11
02	04	06	08	10	12



UBICACIÓN GEOGRÁFICA

Provincia: (18) CORRIENTES

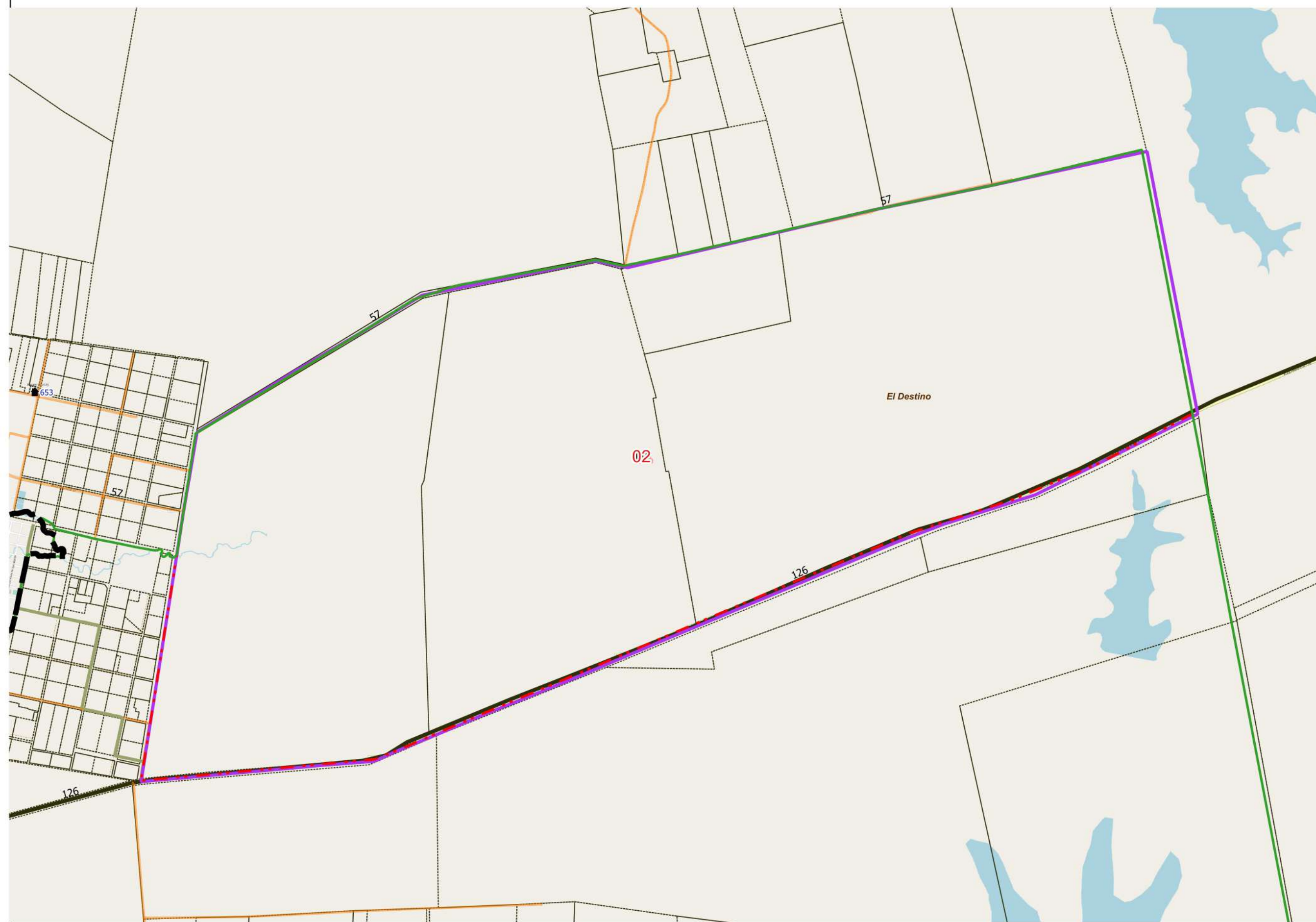
Depto: (175) SAUCE

Fracción: 07

Radio: 02

LEYENDA

- Límite de Departamentos
 - Fracciones
 - Radio Urbano
 - Radio Rural o Mixto
 - Envolverte de Localidades (NO CENSAR Dentro)
 - Límite de Municipios
 - Parcelas Catastrales
 - Parajes: Nombre
 - Localidades: Nombre
 - Escuelas: N°
 - Viviendas Colectivas (RELEVAR)
 - Red Vial
 - Pavimento
 - Ripio
 - Suelo Seleccionado
 - Tierra
- Imagen de Fondo:
OSM Standard / Google Satellite



DESCRIPCIÓN

01

Escala 1:45600
POSGAR94 / Faja 6 - EPSG:22186

Fuente: DPE - INDEC
Elaborado por: DPE - INDEC
Coordinación del Sistema
Geoestadístico
Fecha de Elaboración: 2022



UBICACIÓN GEOGRÁFICA

Provincia: (18) CORRIENTES

Depto: (175) SAUCE

Fracción: 07

Radio: 03

LEYENDA

- Límite de Departamentos
 - Fracciones
 - Radio Urbano
 - Radio Rural o Mixto
 - Envoltorio de Localidades (NO CENSAR Dentro)
 - Límite de Municipios
 - Parcelas Catastrales
 - Parajes: Nombre
 - Localidades: Nombre
 - Escuelas: N°
 - Viviendas Colectivas (RELEVAR)
 - Red Vial
 - Pavimento
 - Ripio
 - Suelo Seleccionado
 - Tierra
- Imagen de Fondo:
OSM Standard / Google Satellite

DESCRIPCIÓN

- 01
- 02

Escala 1:81300
POSGAR94 / Faja 6 - EPSG:22186

Fuente: DPE - INDEC
Elaborado por: DPE - INDEC
Coordinación del Sistema
Geoestadístico
Fecha de Elaboración: 2022

